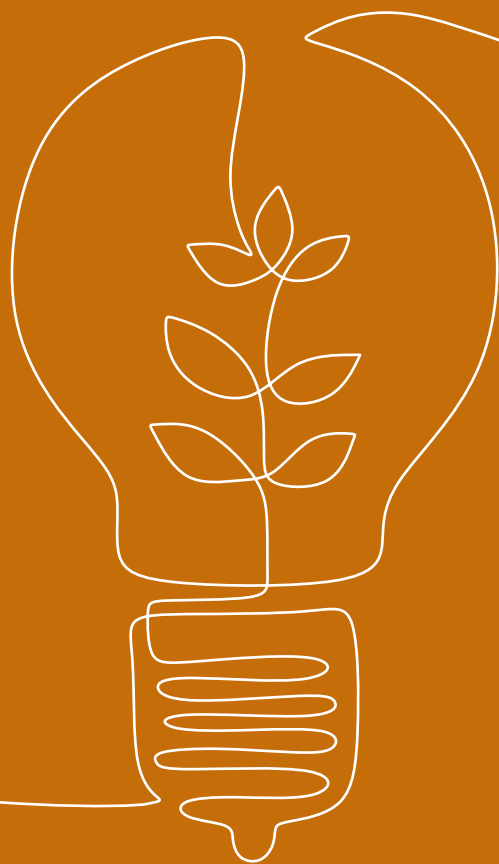


Le attività didattiche

SCUOLA SECONDARIA



Natura e biodiversità

ECOSISTEMA BOSCO **PER SECONDARIA DI 1° E 2°**

2 o 3 ore, a seconda della disponibilità della classe

Riserva Naturale Bosco della Frattona

Un'escursione sui sentieri della Riserva per osservare l'ambiente del bosco, conoscerne la flora e la fauna più caratteristica, affrontare il tema della conservazione ambientale e capire, sul campo, il significato di termini quali "ecosistema", "nicchia ecologica" e "catena alimentare".

VOCI E NATURA NELLA NOTTE **PER SECONDARIA DI 1°**

2 ore

Riserva Naturale Bosco della Frattona

Escursione serale al Bosco della Frattona, a tu per tu con la notte alla scoperta di suoni, luci e animali, nella natura. Un'esperienza coinvolgente e di crescita personale, da svolgere assieme ai propri compagni e insegnanti. Attività da svolgere fuori dall'orario scolastico.

LE ROCCE E L'ACQUA **PER SECONDARIA DI 1° E 2°**

2 o 3 ore, a seconda del percorso scelto e della disponibilità della classe

Valle del fiume Santerno

Un "viaggio" geologico a tappe lungo il corso del fiume Santerno, dalla collina alla pianura, in cui i protagonisti sono le rocce e l'acqua che le ha create e poi modellate. Un viaggio nel tempo alla scoperta di marne, arenarie, gessi, argille e sabbie, un tempo spiagge e fondali marini e ora rocce del nostro territorio, ricche di storie da imparare a leggere.

IL MARE IN COLLINA **PER SECONDARIA DI 1° E 2°**

2 ore

Centro CEAS Circondario Imolese o presso la Scuola

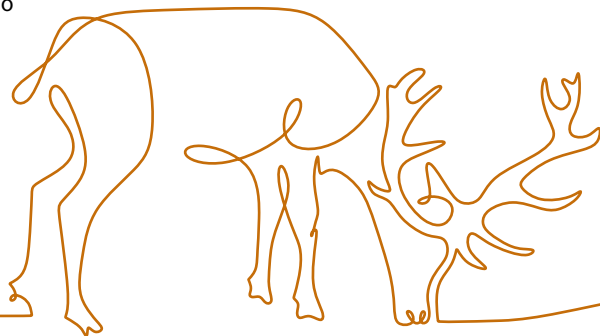
Attività laboratoriale geologica, per "leggere le storie" contenute nelle rocce del nostro territorio. Un'osservazione diretta (anche attraverso il microscopio) e ragionata delle rocce, per scoprirne le origini, le caratteristiche e il fondamentale ruolo che assumono nella definizione dell'ambiente in cui viviamo.

MICROSCOPIO, CHE PASSIONE! **PER SECONDARIA DI 1°**

2 ore

Centro CEAS Circondario Imolese o presso la Scuola

Un laboratorio per conoscere e utilizzare i microscopi, scoprire come sono fatti, come si usano e metterli alla prova per osservare l'infinitamente piccolo, come ad esempio le cellule animali e vegetali, o piccoli particolari di reperti naturali (insetti, fiori, foglie, rocce, ecc.).



SEI, OTTO, CENTO, MILLE ZAMPE **PER SECONDARIA DI 1°**

2 ore

Centro CEAS Circondario Imolese o presso la Scuola

Chi sono i tanti invertebrati che popolano il nostro giardino?

Attraverso un racconto per immagini, un'attività pratica di ricerca all'aperto degli esemplari e osservazioni al microscopio, verrà fatta chiarezza sulle differenze tra gli insetti e gli altri invertebrati presenti nei giardini.

SONO FATTO COME VIVO - FAUNA **PER SECONDARIA DI 1°**

2 ore

Centro CEAS Circondario Imolese o presso la Scuola

Attraverso l'osservazione critica delle forme che hanno le diverse specie animali, è possibile comprenderne le peculiari caratteristiche ecologiche: dove e come vivono, come si muovono, come e cosa mangiano. Con immagini, esempi concreti e reperti, si forniranno strumenti conoscitivi e interpretativi per "decifrare" il mondo animale.

SONO FATTO COME VIVO - FLORA **PER SECONDARIA DI 1°**

2 ore

Centro CEAS Circondario Imolese o presso la Scuola

Attraverso l'osservazione critica delle forme e dei colori che hanno le diverse specie di alberi, arbusti e fiori, è possibile comprenderne le peculiari caratteristiche ecologiche: dove e come vivono, come si riproducono, come disperdono i propri semi. Con immagini, esempi concreti e reperti, si forniranno strumenti conoscitivi e interpretativi per "decifrare" il mondo vegetale.

IL SUOLO **PER SECONDARIA DI 1°**

2 ore

Centro CEAS Circondario Imolese o presso la Scuola

Il suolo è il sottile involucro che ricopre il nostro pianeta. È il substrato che calpestiamo distrattamente tutti i giorni, ma è anche un elemento determinante per la vita sul nostro pianeta. Immagini, campioni e una piccola attività di "carotaggio" in giardino, per imparare quanto il suolo possa essere vario e anche ricco di vita. Un bene prezioso da non "consumare".

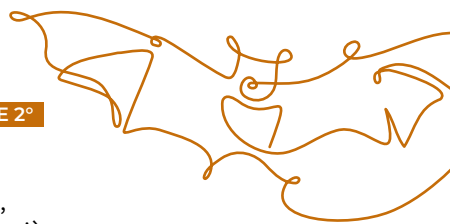
I SENSI DEGLI ANIMALI **PER SECONDARIA DI 1°**

2 ore

Centro CEAS Circondario Imolese o presso la Scuola

I sensi non sono prerogativa degli esseri umani, tutto il mondo animale più evoluto e complesso si affida ai nostri cinque sensi per svolgere le proprie attività quotidiane. Attraverso l'utilizzo di immagini e esempi scientifici concreti, si andrà a indagare il diverso "peso" che assumono i cinque sensi nell'ecologia di varie specie.





VOLARE CON LE MANI PER SECONDARIA DI 1° E 2°

2 ore

Centro CEAS Circondario Imolese o presso la Scuola

I pipistrelli sono gli unici mammiferi a volare attivamente, usano un sistema sonar per orientarsi, dormono a testa in giù, vanno in letargo e oggi, purtroppo, sono tra le specie più a rischio di estinzione. Attraverso questo percorso educativo, si vuole far scoprire ai ragazzi uno straordinario esempio di evoluzione animale e la necessità di tutela di specie in pericolo.

STUDIARE E TUTELARE LA FAUNA PER SECONDARIA DI 1° E 2°

2 ore

Centro CEAS Circondario Imolese o presso la Scuola

Cosa fa un naturalista che si occupa di studio della fauna nel nostro territorio? Quali metodologie di studio e quali strumenti utilizza per avere informazioni su animali spesso schivi e rari? Un incontro che, attraverso esempi concreti e strumenti di ricerca da osservare e toccare, aiuterà a rispondere a queste domande. Ma anche un'occasione per ragionare con i ragazzi sullo stato di conservazione della fauna e del nostro rapporto con essa, fra realtà e luoghi comuni.

Sostenibilità Ambientale

GLI UTILI RIFIUTI PER SECONDARIA DI 1°

2 ore

Centro CEAS Circondario Imolese o presso la Scuola

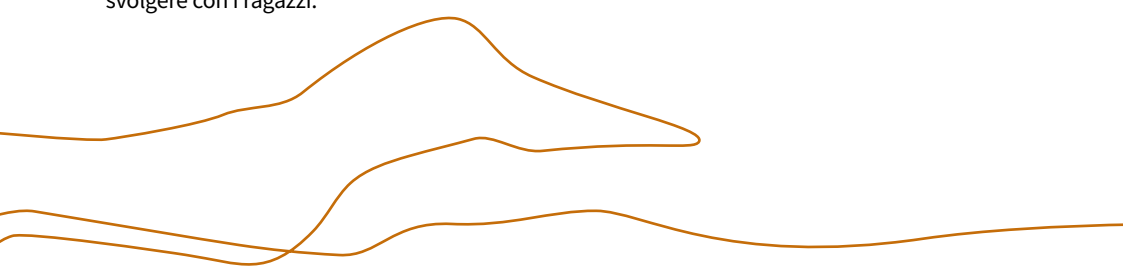
Compostaggio, riciclaggio, riuso, non spreco, sono tutti termini attuali in una visione ecologica della gestione dei rifiuti, ma allo stesso tempo sono pratiche antiche come il mondo, equilibrate come la natura e comuni fino a un secolo fa. Un laboratorio per considerare i rifiuti non più scarti, ma risorse, in un'ottica di economia circolare.

SIAMO ENERGIVORI PER SECONDARIA DI 1°

2 ore

Centro CEAS Circondario Imolese o presso la Scuola

Siamo ormai grandi consumatori di energia elettrica, e da "energivori" dobbiamo imparare a conoscerla e a usarla. Cos'è l'energia elettrica? Come si produce? Rinnovabile o non rinnovabile? Quanta ne usiamo, come farlo al meglio e come produrla in modo sostenibile? Sono domande alle quali dare risposta, anche grazie a esperimenti da svolgere con i ragazzi.



IL CAMBIAMENTO CLIMATICO **PER SECONDARIA DI 1° E 2°**

2 ore

Centro CEAS Circondario Imolese o presso la Scuola

La crisi climatica globale si manifesta con eventi sempre più evidenti anche nelle nostre città, come temperature sempre più alte e eventi atmosferici estremi.

Per comprendere meglio gli effetti del cambiamento climatico e le possibili soluzioni, saranno affrontati temi quali: microclima e biodiversità nelle città, sostenibilità e resilienza urbana, sicurezza ambientale, salute e benessere delle persone nel contesto urbano e, soprattutto, la nostra “impronta ecologica”, esempio di come le nostre scelte di vita influenzano la salute dell'intero pianeta.

GESTIRE IL TERRITORIO: FIUMI, GEOLOGIA E PAESAGGIO **PER SECONDARIA DI 1° E 2°**

2 ore

Centro CEAS Circondario Imolese o presso la Scuola

Il paesaggio è il frutto dell'azione degli elementi naturali e dell'intervento dell'uomo.

Saper “leggere” il territorio, la sua geomorfologia e la sua continua evoluzione, ci permette di comprendere meglio quali azioni possono essere fatte e quali sono da evitare per limitare i disastrosi fenomeni di dissesto idrogeologico. Attraverso esempi concreti e qualche piccolo esperimento in classe si cercherà di fare chiarezza sulle dinamiche del nostro territorio.

CAMBIAMO ROTTA: A SCUOLA A PIEDI E IN BICI! **PER SECONDARIA DI 1°**

2 ore

Centro CEAS Circondario Imolese o presso la Scuola

A piedi o in bicicletta è possibile raggiungere molti luoghi della propria città o del proprio paese, compresa la scuola. E allora perché non farlo? Un laboratorio sulla mobilità sostenibile, per scoprire tutti i modi e i vantaggi dello spostarsi rispettando l'ambiente. Un laboratorio per stimolare i ragazzi a muoversi, anche nel percorso casa-scuola, in maniera più ecologica, salutare e piacevole.

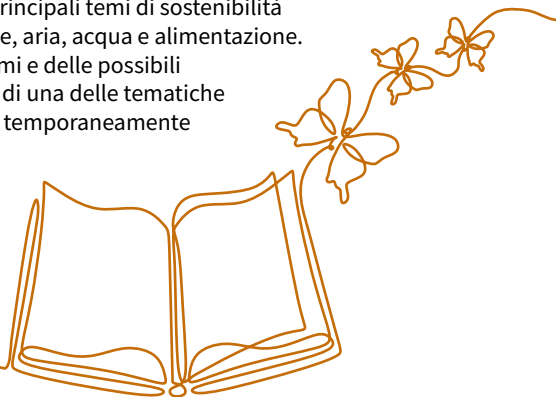
ECOSOSTENIBILITÀ IN TOUR **PER SECONDARIA DI 1°**

2 ore

Centro CEAS Circondario Imolese o presso la Scuola

Una mostra di nove pannelli che affrontano i principali temi di sostenibilità ambientale: rifiuti, energia, mobilità sostenibile, aria, acqua e alimentazione.

Un'occasione per un'analisi globale dei problemi e delle possibili soluzioni, o anche solo per l'approfondimento di una delle tematiche trattate. Su richiesta, la possibilità di installare temporaneamente la mostra presso la scuola.



Educazione alimentare

FAMIGLIE A TAVOLA **PER SECONDARIA DI 1°**

2 ore

Centro CEAS Circondario Imolese o presso la Scuola

Osservare le immagini delle dispense alimentari di varie famiglie del mondo, per stimolare la riflessione sui diversi cibi presenti, sugli stili alimentari e sull'impatto ambientale dei prodotti a disposizione. Uno spunto per ragionare sulle diverse abitudini alimentari nel mondo e su come ridurre l'impatto del cibo sull'ambiente.

ALIMENTAZIONE SOSTENIBILE: LE ETICHETTE SOTTO LALENTE **PER SECONDARIA DI 1°**

2 ore

Centro CEAS Circondario Imolese o presso la Scuola

Non lo vedo, ma nel piatto c'è!

Com'è fatto il nostro cibo e quanta strada fa per arrivare sulla tavola?

Saper leggere le etichette dei cibi per comprendere il contenuto degli alimenti e scoprirne l'impatto su noi stessi e sull'ambiente, ideando poi un menù equilibrato.



Per informazioni e adesioni alle proposte educative

Centro di Educazione Alla Sostenibilità del Circondario Imolese
(CEAS Circondario Imolese) e Centro Visita della Riserva Naturale
Bosco della Frattona

Complesso Sante Zennaro
via Pirandello, 12- 40026 Imola

CONTATTI

Martedì e giovedì, ore 9.30-12.30 e 14.30-18.00

Telefono: 0542.602183

E-mail: ceas@nuovocircondarioimolese.it

Sito web: ceas.nuovocircondarioimolese.it

COSTI

Le attività didattiche sono gratuite per le scuole dei Comuni aderenti
al CEAS Circondario Imolese (Borgo Tossignano, Casalfiumanese, Castel del Rio,
Castel Guelfo, Dozza, Fontanelice, Imola, Medicina, Mordano).

Per tutte le altre scuole, il costo è di 36 euro/ora per classe.

NOTE

Su richiesta, è possibile partecipare alle attività in ambiente naturale utilizzando
una speciale carrozzina da trekking per disabili, in dotazione al CEAS.

Nella sezione "Educazione" del sito web del CEAS sono elencati i video di alcuni
percorsi educativi realizzati. L'accesso è richiedibile gratuitamente scrivendo a
ceas@nuovocircondarioimolese.it





laboratori

ambiente biodiversità
sostenibilità
natura

alimentazione acqua
giocchi fauna flora
riuso suolo



Città di
Imola



Centro di Educazione
Alla Sostenibilità
del Circondario Imolese



Riserva Naturale
Bosco della Frattona



Rete di educazione
alla sostenibilità
dell'Emilia-Romagna



Comune di
Borgo Tossignano



Comune di
Casalfiumanese



Comune di
Castel del Rio



Comune di
Castel Guelfo



Comune di
Dozza



Comune di
Fontanelice



Comune di
Medicina



Comune di
Mordano